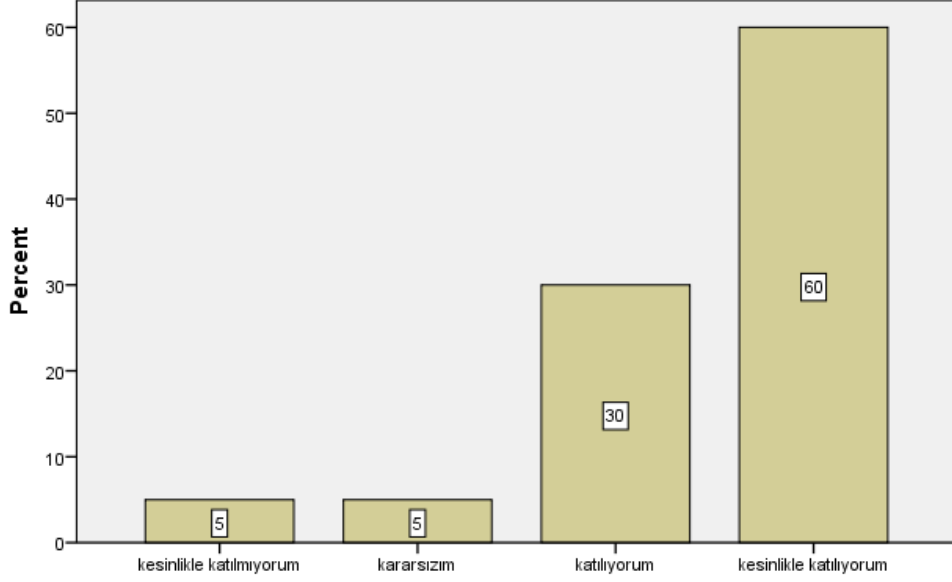


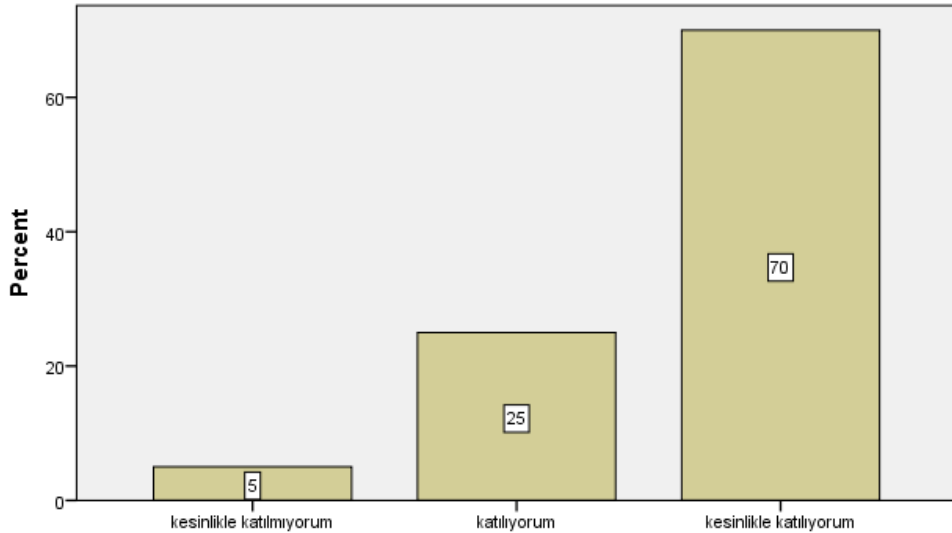
Klasik Osmanlı Sanatı I

Bu ders, aşağıdaki program çıktılarının kazandırılmasında ne kadar katkı sağlamaktadır? [Sanat Tarihi alanı ile ilgili konularda sözlü ve yazılı etkin iletişim kurma ve bu konulara ilişkin çözüm önerilerini aktarabilme becerisi]



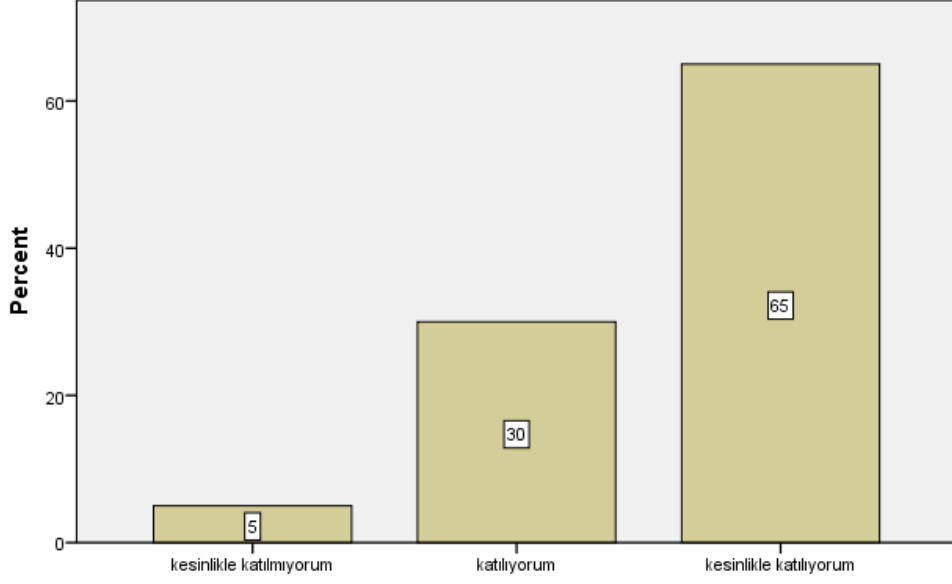
Bu ders, aşağıdaki program çıktılarının kazandırılmasında ne kadar katkı sağlamaktadır? [Sanat Tarihi alanı ile ilgili konularda sözlü ve yazılı etkin iletişim kurma ve bu konulara ilişkin çözüm önerilerini aktarabilme becerisi]

Bu ders, aşağıdaki program çıktılarının kazandırılmasında ne kadar katkı sağlamaktadır? [Sanat Tarihi alanında yeterli bilgiye sahip olma ve uygulama alanlarındaki problemleri saptama, tanımlama, analiz etme ve çözüm yöntemleri geliştirebilme becerisi]



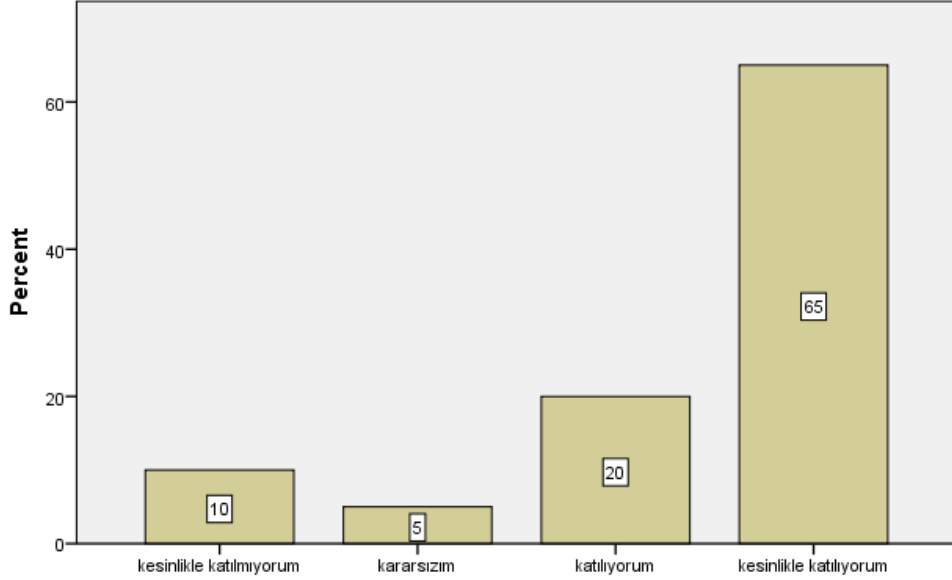
Bu ders, aşağıdaki program çıktılarının kazandırılmasında ne kadar katkı sağlamaktadır? [Sanat Tarihi alanında yeterli bilgiye sahip olma ve uygulama alanlarındaki problemleri saptama, tanımlama, analiz etme ve çözüm yöntemleri geliştirebilme becerisi]

Bu ders, aşağıdaki program çıktılarının kazandırılmasında ne kadar katkı sağlamaktadır? [Bireysel ve grup olarak alanı ile ilgili çalışmaları disiplinli ve gerektiğinde sorumluluk alarak etkin yürütebilme]



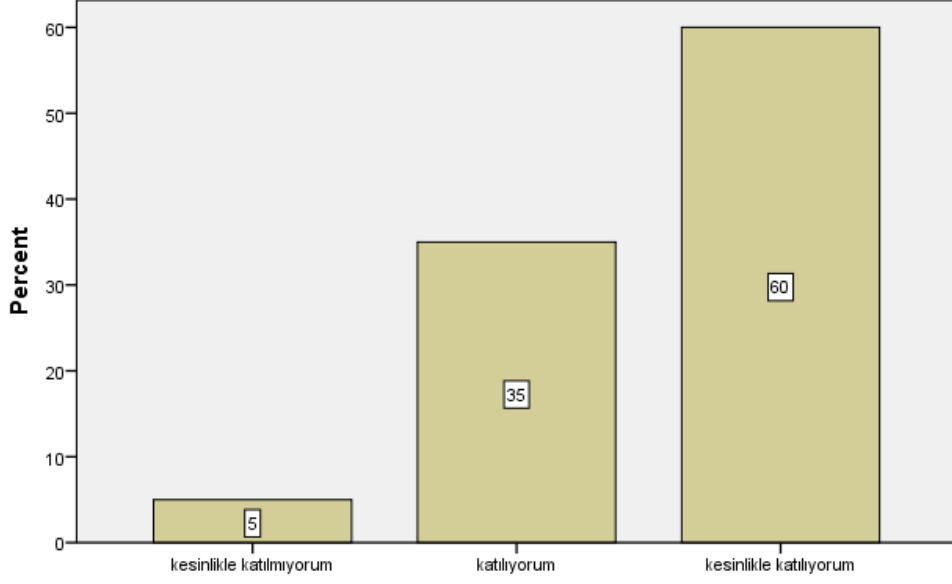
Bu ders, aşağıdaki program çıktılarının kazandırılmasında ne kadar katkı sağlamaktadır? [Bireysel ve grup olarak alanı ile ilgili çalışmaları disiplinli ve gerektiğinde sorumluluk alarak etkin yürütebilme]

Bu ders, aşağıdaki program çıktılarının kazandırılmasında ne kadar katkı sağlamaktadır? [Sanat Tarihi uygulama alanlarındaki problemleri çözmek için bilişim teknolojilerini etkin olarak kullanabilme]



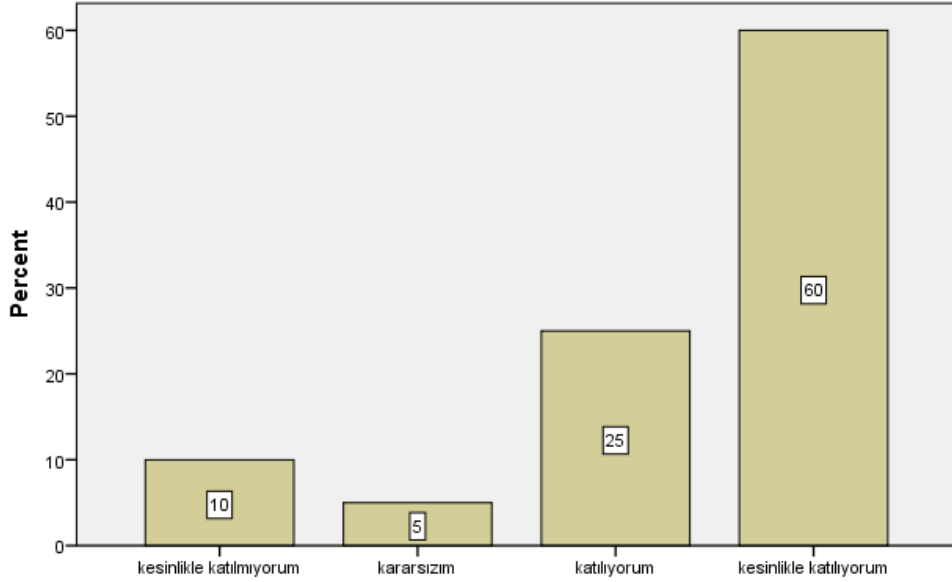
Bu ders, aşağıdaki program çıktılarının kazandırılmasında ne kadar katkı sağlamaktadır? [Sanat Tarihi uygulama alanlarındaki problemleri çözmek için bilişim teknolojilerini etkin olarak kullanabilme]

Bu ders, aşağıdaki program çıktılarının kazandırılmasında ne kadar katkı sağlamaktadır? [Sanat Tarihi ile ilgili araştırmalarda ve faaliyetlerde bilimsel, kültürel, toplumsal ve mesleki etik değerlere uygun hareket etme becerisi]



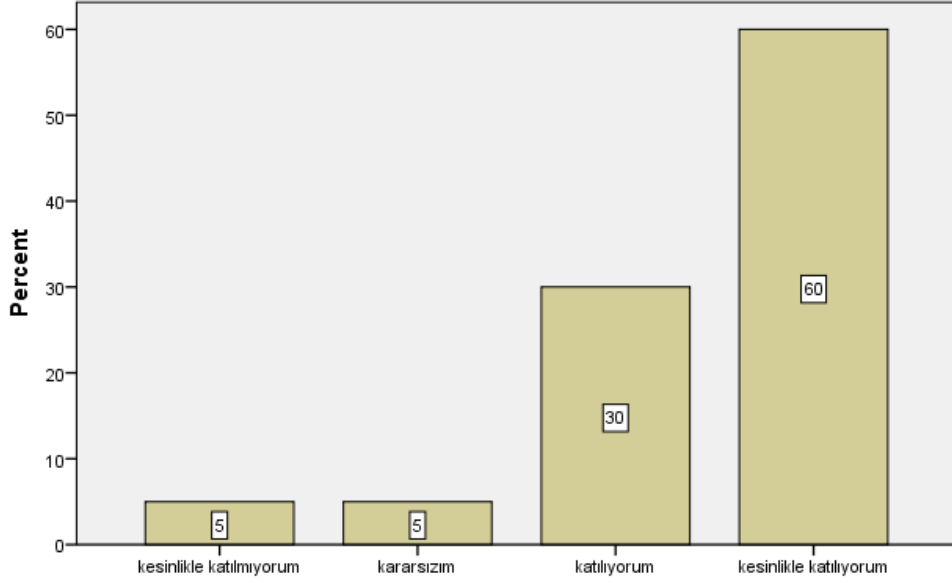
Bu ders, aşağıdaki program çıktılarının kazandırılmasında ne kadar katkı sağlamaktadır? [Sanat Tarihi ile ilgili araştırmalarda ve faaliyetlerde bilimsel, kültürel, toplumsal ve mesleki etik değerlere uygun hareket etme becerisi]

Bu ders, aşağıdaki program çıktılarının kazandırılmasında ne kadar katkı sağlamaktadır? [Alanı ile ilgili problemleri çözebilecek ve meslektaşları ile iletişim kurabilecek düzeyde yabancı dil öğrenebilme]



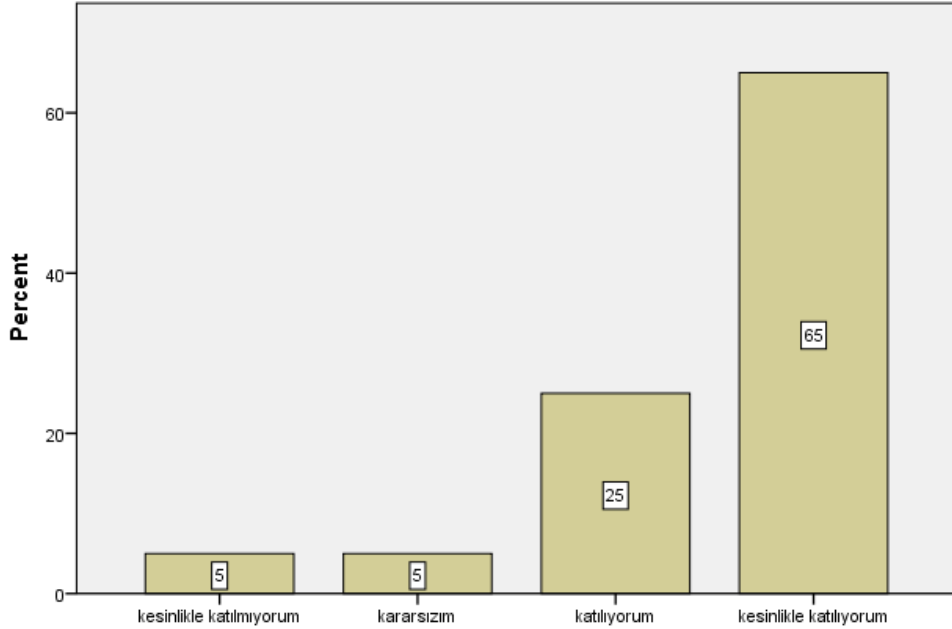
Bu ders, aşağıdaki program çıktılarının kazandırılmasında ne kadar katkı sağlamaktadır? [Alanı ile ilgili problemleri çözebilecek ve meslektaşları ile iletişim kurabilecek düzeyde yabancı dil öğrenebilme]

Bu ders, aşağıdaki program çıktılarının kazandırılmasında ne kadar katkı sağlamaktadır? [Sosyal ve toplumsal problemleri fark etme ve çözüm geliştirebilme]



Bu ders, aşağıdaki program çıktılarının kazandırılmasında ne kadar katkı sağlamaktadır? [Sosyal ve toplumsal problemleri fark etme ve çözüm geliştirebilme]

Bu ders, aşağıdaki program çıktılarının kazandırılmasında ne kadar katkı sağlamaktadır? [İlgi duyduğu alanda kendini geliştirebilme]

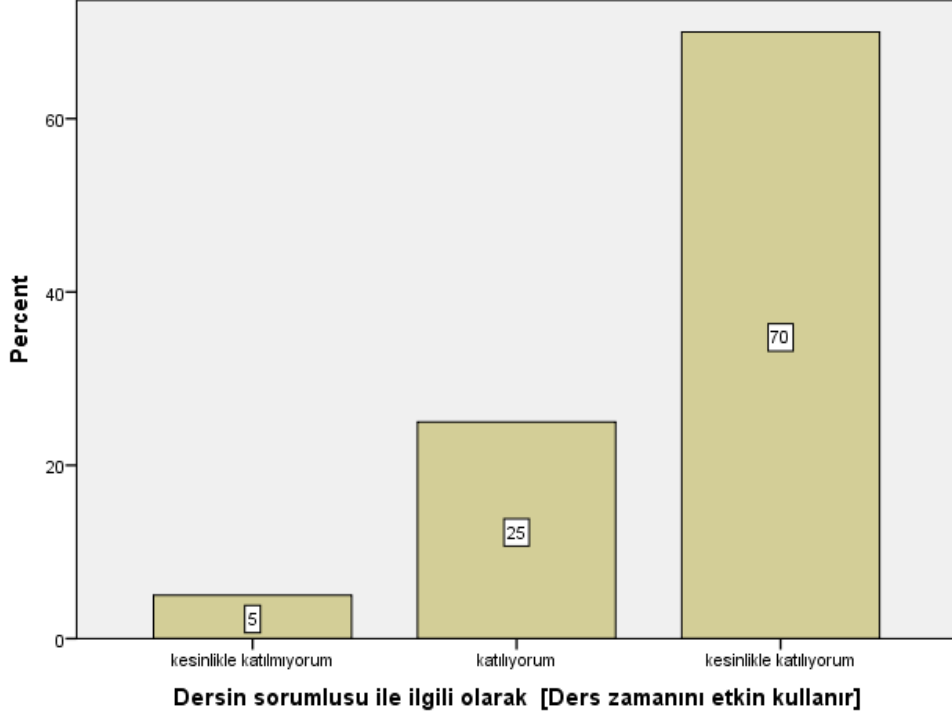


Bu ders, aşağıdaki program çıktılarının kazandırılmasında ne kadar katkı sağlamaktadır? [İlgi duyduğu alanda kendini geliştirebilme]

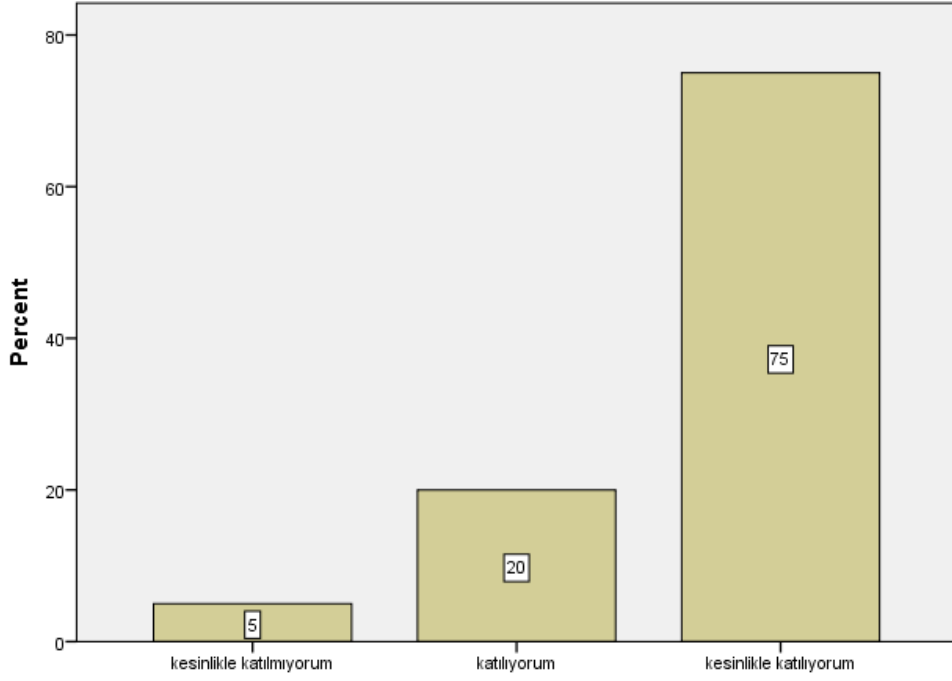
Dersin sorumlusu ile ilgili olarak [Derse hazırlıklı gelir]



Dersin sorumlusu ile ilgili olarak [Ders zamanını etkin kullanır]

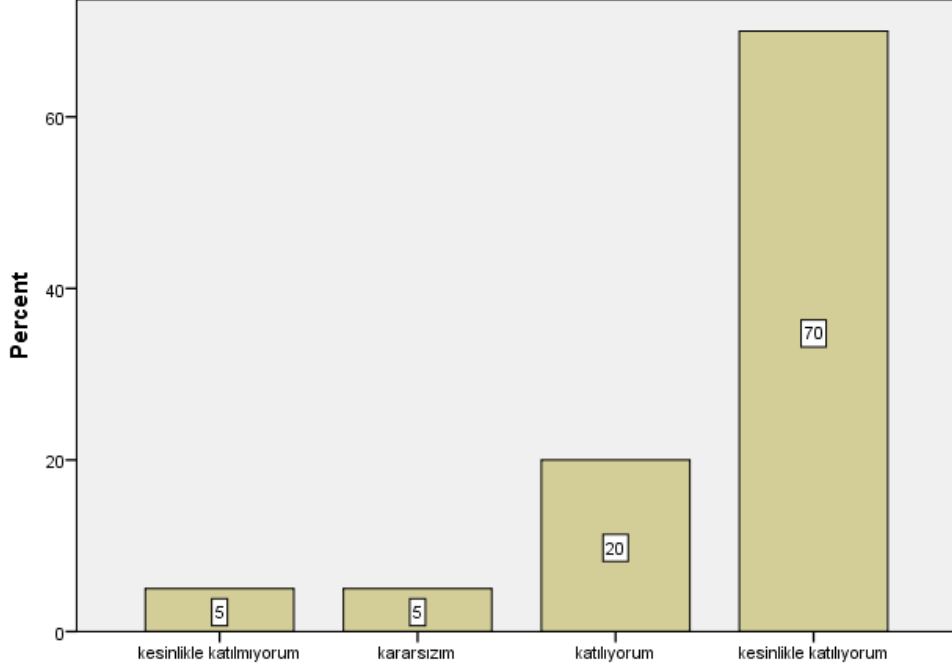


Dersin sorumlusu ile ilgili olarak [Anlattığı konuya hakimdir.]



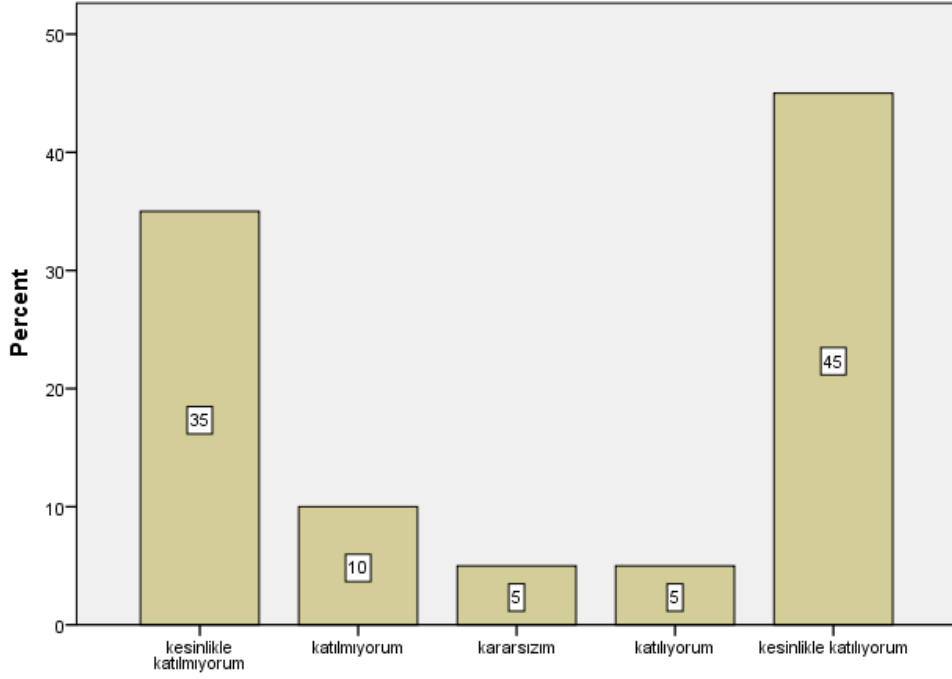
Dersin sorumlusu ile ilgili olarak [Anlattığı konuya hakimdir.]

Dersin sorumlusu ile ilgili olarak [Dersi öğretmekte başarılıdır]



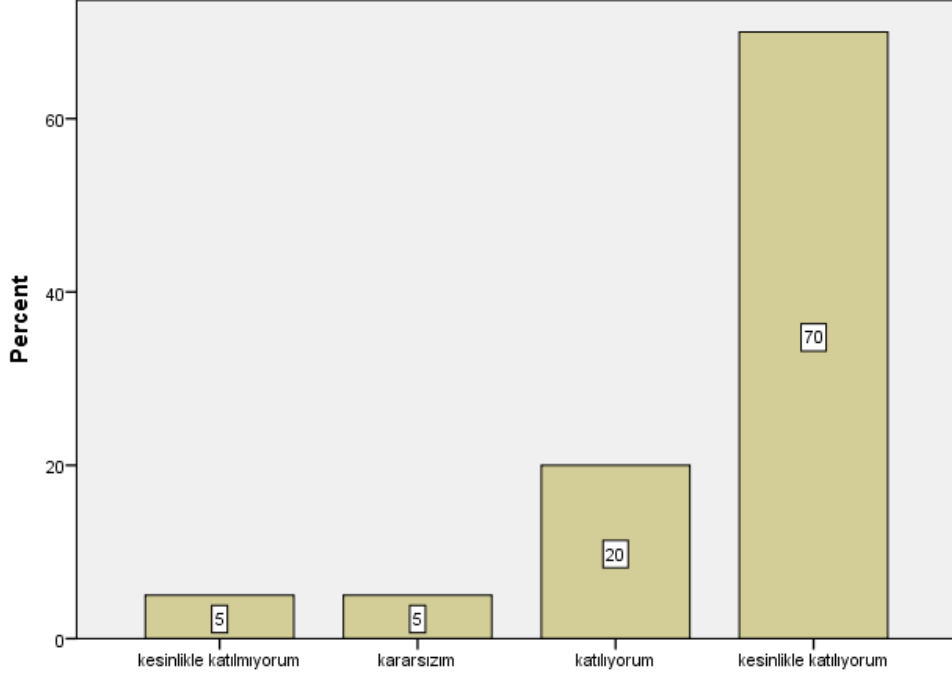
Dersin sorumlusu ile ilgili olarak [Dersi öğretmekte başarılıdır]

Dersin sorumlusu ile ilgili olarak [Dersi yüzeysel olarak işler]



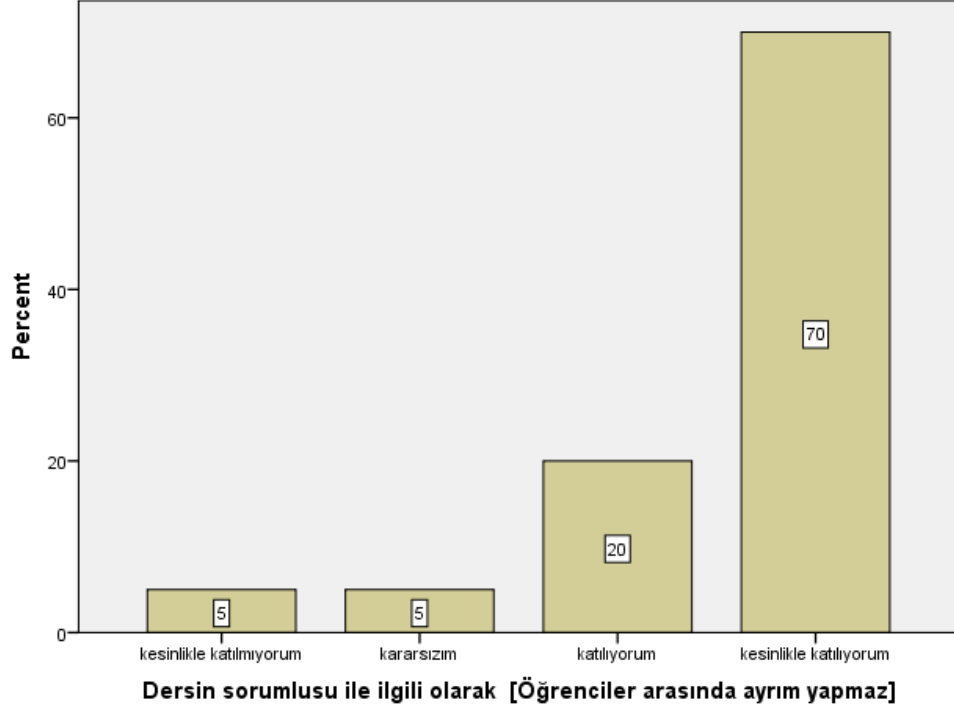
Dersin sorumlusu ile ilgili olarak [Dersi yüzeysel olarak işler]

Dersin sorumlusu ile ilgili olarak [Öğrencilere karşı olumludur]

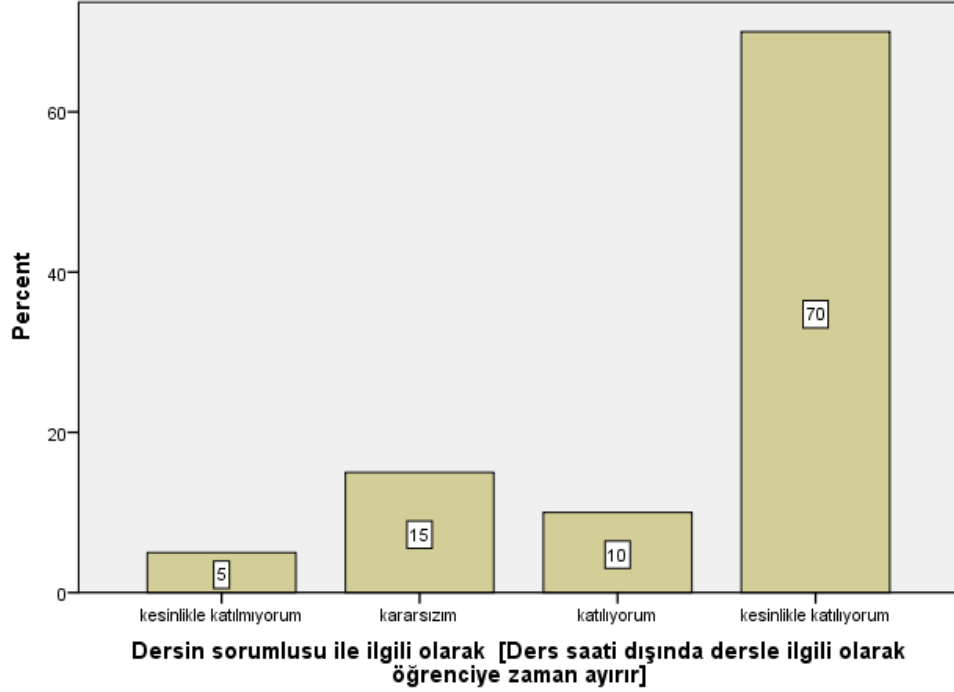


Dersin sorumlusu ile ilgili olarak [Öğrencilere karşı olumludur]

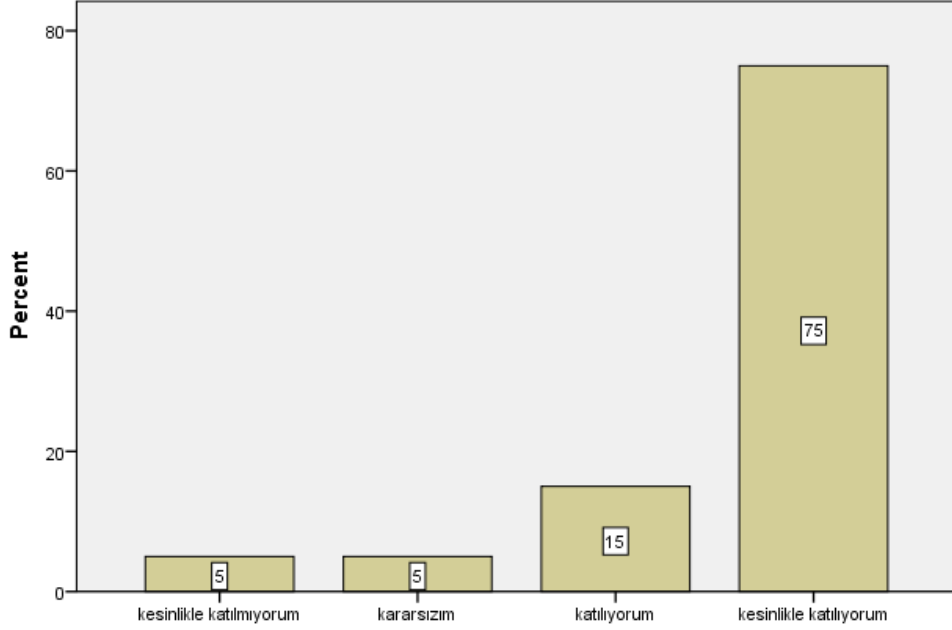
Dersin sorumlusu ile ilgili olarak [Öğrenciler arasında ayırım yapmaz]



Dersin sorumlusu ile ilgili olarak [Ders saati dışında dersle ilgili olarak öğrenciye zaman ayırır]

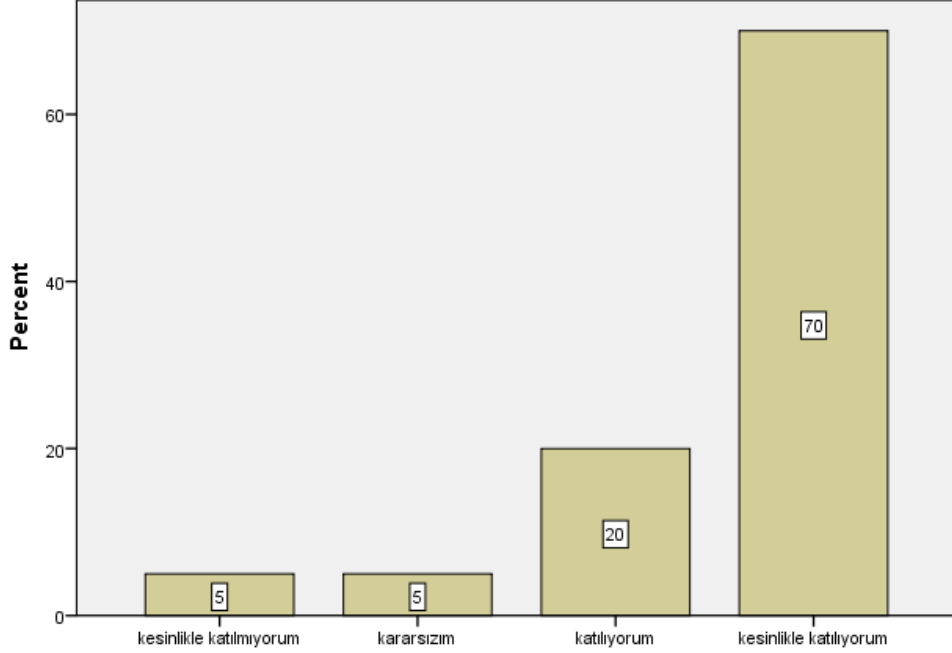


Dersin sorumlusu ile ilgili olarak [Sınav kağıdını incelemek için çekinmeden odasına gidebilirim]



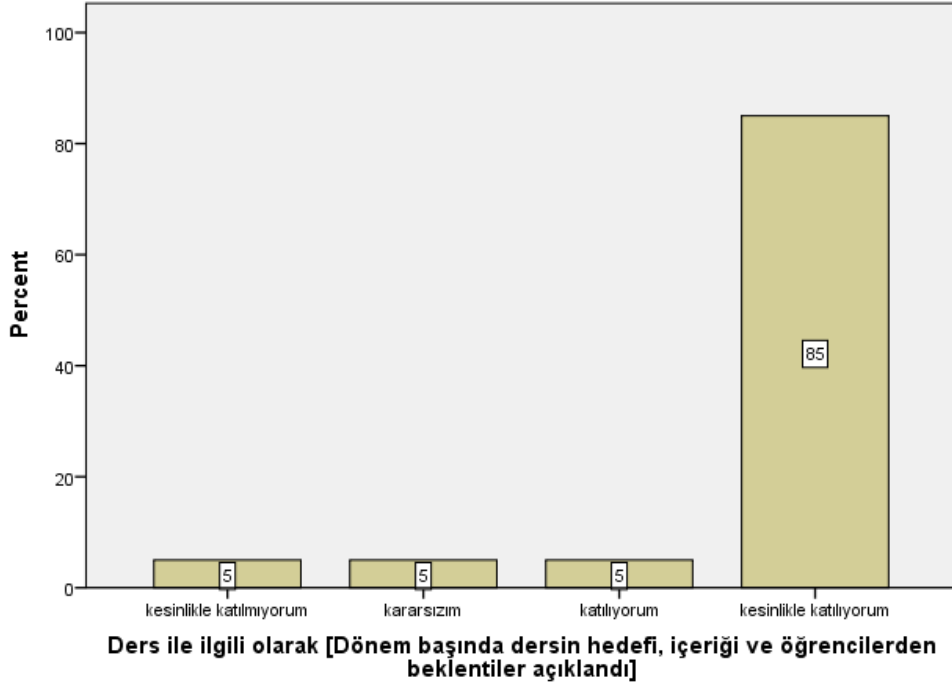
Dersin sorumlusu ile ilgili olarak [Sınav kağıdını incelemek için çekinmeden odasına gidebilirim]

Dersin sorumlusu ile ilgili olarak [Ders sırasında çekinmeden soru sorabilirim]

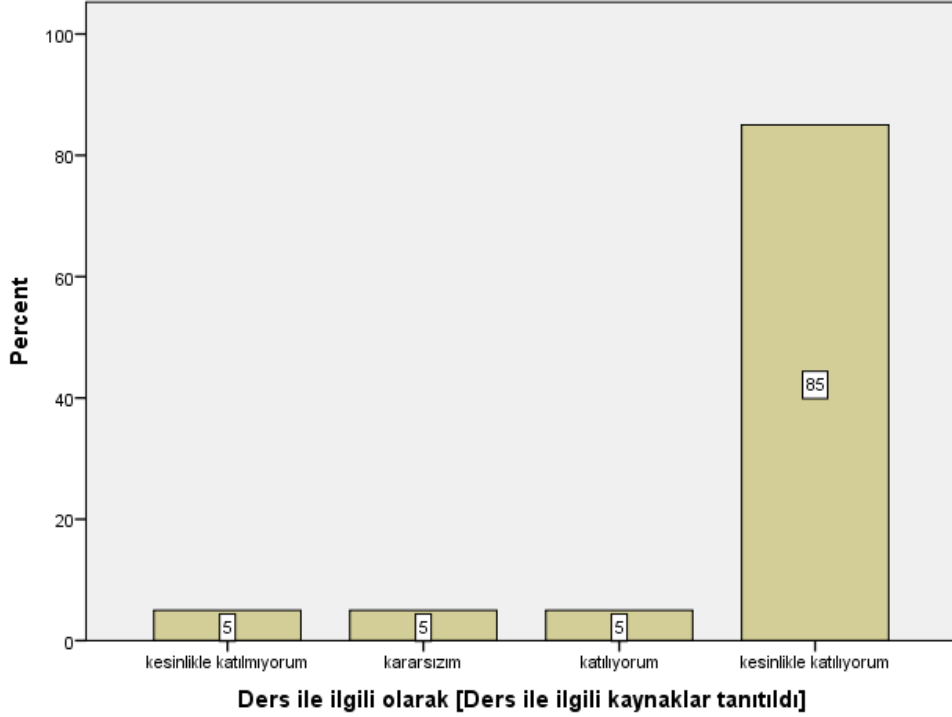


Dersin sorumlusu ile ilgili olarak [Ders sırasında çekinmeden soru sorabilirim]

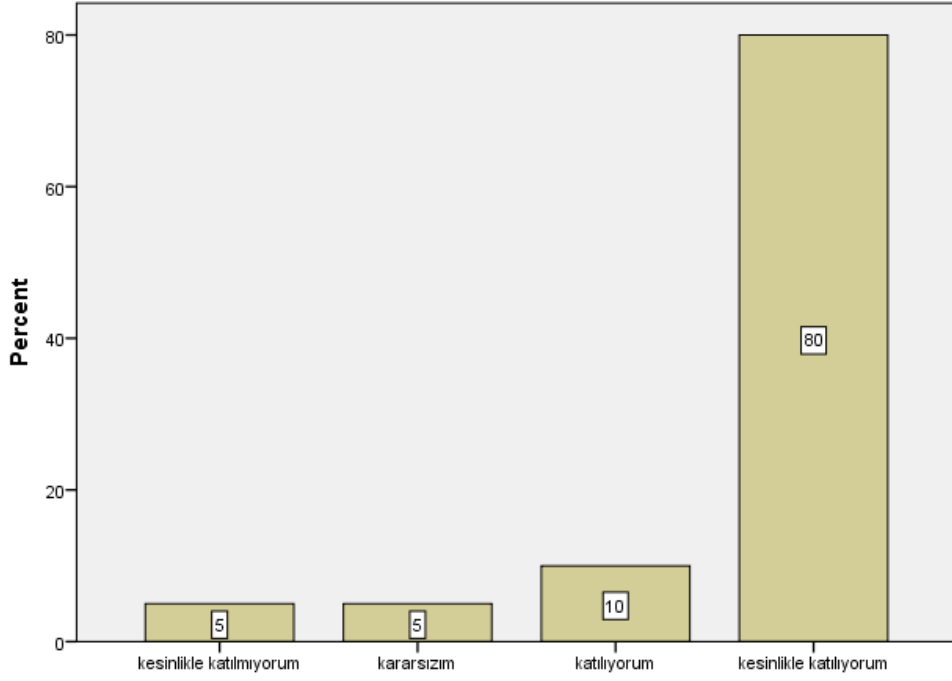
Ders ile ilgili olarak [Dönem başında dersin hedefi, içeriği ve öğrencilerden beklentiler açıklandı]



Ders ile ilgili olarak [Ders ile ilgili kaynaklar tanıtıldı]

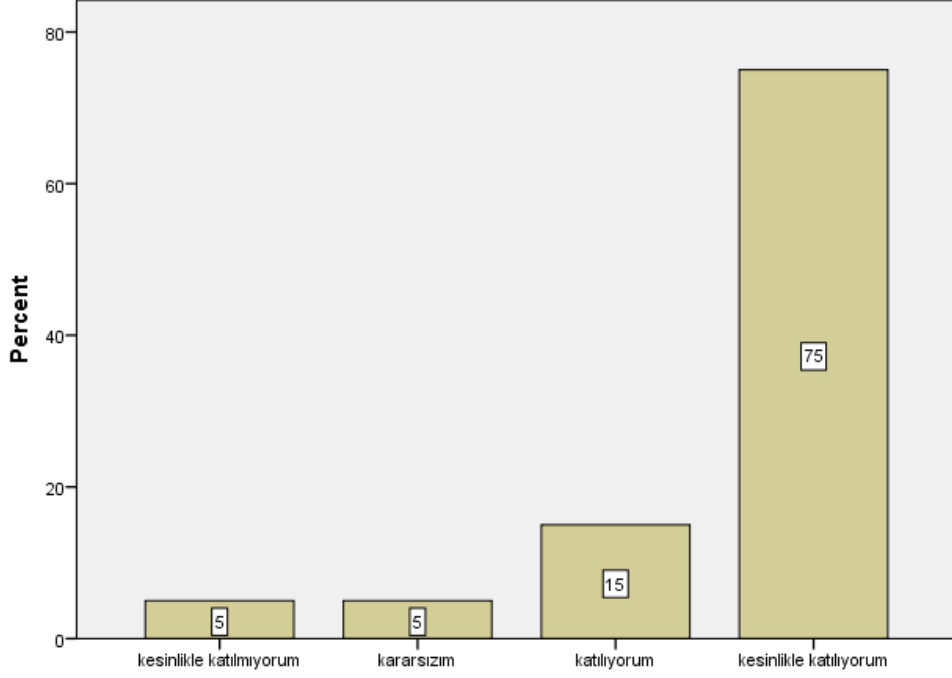


Ders ile ilgili olarak [Ders kapsamındaki konular işlendi]



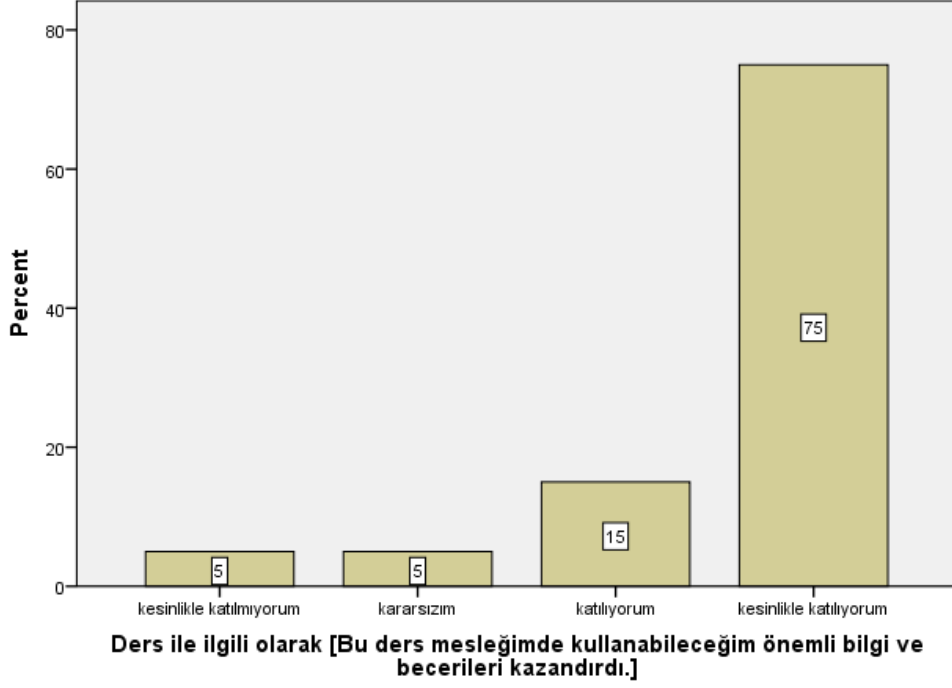
Ders ile ilgili olarak [Ders kapsamındaki konular işlendi]

Ders ile ilgili olarak [Anlatılan konuların düzeyi bana uygundu]

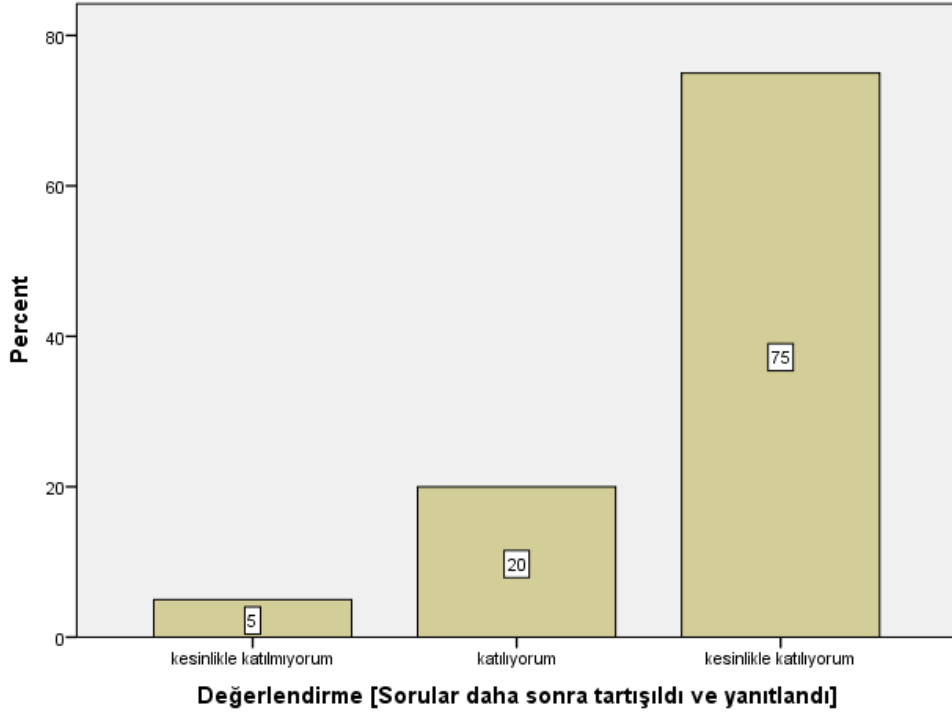


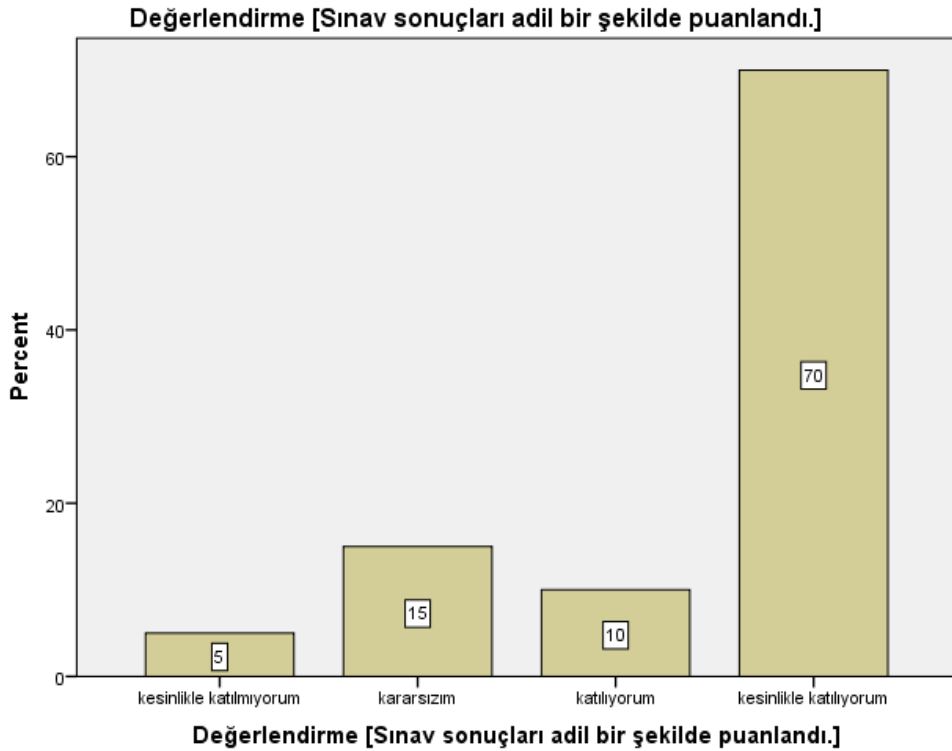
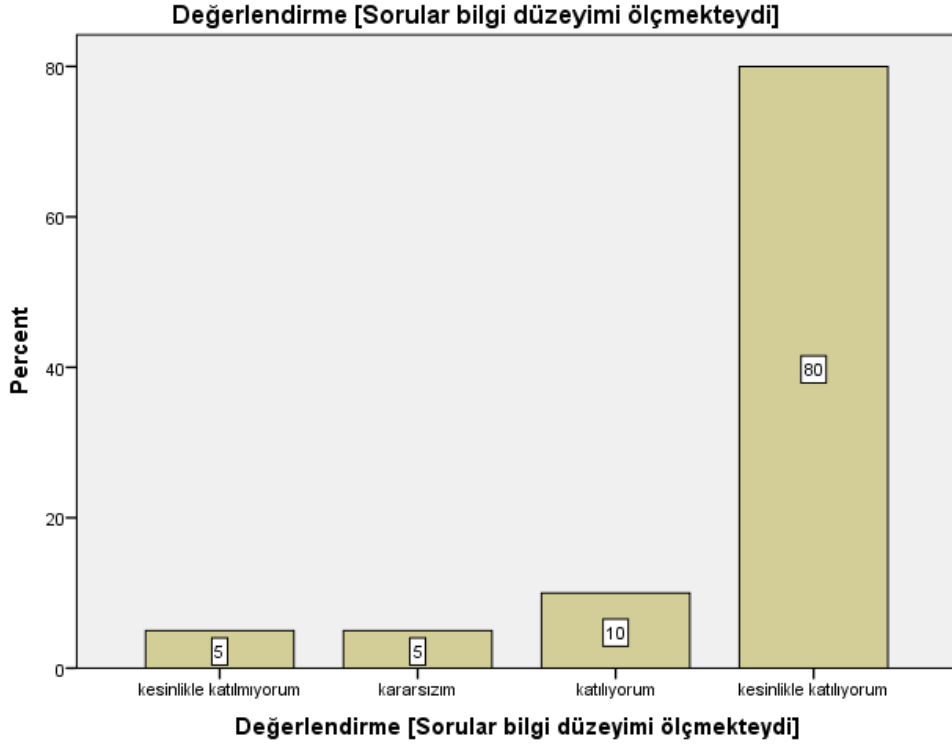
Ders ile ilgili olarak [Anlatılan konuların düzeyi bana uygundu]

Ders ile ilgili olarak [Bu ders mesleğimde kullanabileceğim önemli bilgi ve becerileri kazandırdı.]



Değerlendirme [Sorular daha sonra tartışıldı ve yanıtlandı]





```
FREQUENCIES VARIABLES=S1 S2 S3 S4 S5 S6 S7 S8 S9 S10 S11 S12 S13 S14 S15  
S16 S17 S18 S19 S20 S21 S22 S23 S24 S25 S26  
/STATISTICS=MEAN
```

/ORDER=ANALYSIS.

Frequencies

Notes	
Output Created	21-JAN-2021 00:01:45
Comments	
Data	C:\Users\User\Desktop\SSP PSS\kalip sanat tarihi.sav
Active Dataset	DataSet1
Filter	<none>
Weight	<none>
Split File	<none>
N of Rows in Working Data	20
File	
Definition of Missing	User-defined missing values are treated as missing.
Missing Value Handling	Statistics are based on all cases with valid data.
Cases Used	FREQUENCIES VARIABLES=S1 S2 S3 S4 S5 S6 S7 S8 S9 S10 S11 S12 S13 S14 S15 S16 S17 S18 S19 S20 S21 S22 S23 S24 S25 S26 /STATISTICS=MEAN /ORDER=ANALYSIS.
Syntax	
Processor Time	00:00:00,02
Resources	Elapsed Time 00:00:00,02

[DataSet1] C:\Users\User\Desktop\SSPPSS\kalip sanat tarihi.sav

Statistics

	Bu ders, aşağıdaki program çıktılarının kazandırılmasın da ne kadar katkı sağlamaktadır? [Sanat Tarihi alanı ile ilgili konularda sözlü ve yazılı etkin iletişim kurma ve bu konulara ilişkin çözüm önerilerini aktarabilme becerisi]	Bu ders, aşağıdaki program çıktılarının kazandırılmasın da ne kadar katkı sağlamaktadır? [Sanat Tarihi alanında yeterli bilgiye sahip olma ve uygulama alanlarındaki problemleri saptama, tanımlama, analiz etme ve çözüm yöntemleri geliştirebilme becerisi]	Bu ders, aşağıdaki program çıktılarının kazandırılmasın da ne kadar katkı sağlamaktadır? [Bireysel ve grup olarak alanı ile ilgili çalışmaları disiplinli ve gerektiğinde sorumluluk alarak etkin yürütebilme]	Bu ders, aşağıdaki program çıktılarının kazandırılmasın da ne kadar katkı sağlamaktadır? [Sanat Tarihi uygulama alanlarındaki problemleri çözmek için bilişim teknolojilerini etkin olarak kullanabilme]	Bu ders, aşağıdaki program çıktılarının kazandırılmasın da ne kadar katkı sağlamaktadır? [Sanat Tarihi ile ilgili araştırmalarda ve faaliyetlerde bilimsel, kültürel, toplumsal ve mesleki etik değerlere uygun hareket etme becerisi]
N	Valid Missing	20 0	20 0	20 0	20 0
	Mean	4,40	4,55	4,50	4,30
		4,40	4,55	4,50	4,30

Statistics

		Bu ders, aşağıdaki program çıktılarının kazandırılmasın da ne kadar katkı sağlamaktadır? [Alanı ile ilgili problemleri çözebilecek ve meslektaşları ile iletişim kurabilecek düzeyde yabancı dil öğrenebilme]	Bu ders, aşağıdaki program çıktılarının kazandırılmasın da ne kadar katkı sağlamaktadır? [Sosyal ve toplumsal problemleri fark etme ve çözüm geliştirebilme]	Bu ders, aşağıdaki program çıktılarının kazandırılmasın da ne kadar katkı sağlamaktadır? [İlgi duyduğu alanda kendini geliştirebilme]	Dersin sorumlusu ile ilgili olarak [Derse hazırlıklı gelir]	Dersin sorumlusu ile ilgili olarak [Ders zamanını etkin kullanır]
N	Valid	20	20	20	20	20
	Missing	0	0	0	0	0
	Mean	4,25	4,40	4,45	4,50	4,55

Statistics

		Dersin sorumlusu ile ilgili olarak [Anlattığı konuya hakimdir.]	Dersin sorumlusu ile ilgili olarak [Dersi öğretmekte başarılıdır]	Dersin sorumlusu ile ilgili olarak [Dersi yüzeysel olarak işler]	Dersin sorumlusu ile ilgili olarak [Öğrencilere karşı olumludur]	Dersin sorumlusu ile ilgili olarak [Öğrenciler arasında ayırım yapmaz]
N	Valid	20	20	20	20	20
	Missing	0	0	0	0	0
	Mean	4,60	4,50	3,15	4,50	4,50

Statistics

		Dersin sorumlusu ile ilgili olarak [Ders saati dışında dersle ilgili olarak öğrenciye zaman ayırır]	Dersin sorumlusu ile ilgili olarak [Sınav kağıdını incelemek için çekinmeden odasına gidebilirim]	Dersin sorumlusu ile ilgili olarak [Ders sırasında çekinmeden soru sorabilirim]	Ders ile ilgili olarak [Dönem başında dersin hedefi, içeriği ve öğrencilerden beklentiler açıklandı]	Ders ile ilgili olarak [Ders ile ilgili kaynaklar tanıtıldı]
N	Valid	20	20	20	20	20
	Missing	0	0	0	0	0
	Mean	4,25	4,40	4,45	4,50	4,55

Missing	0	0	0	0	0
Mean	4,40	4,55	4,50	4,65	4,65

Statistics

	Ders ile ilgili olarak [Ders kapsamındaki konular işlendi]	Ders ile ilgili olarak [Anlatılan konuların düzeyi bana uygundu]	Ders ile ilgili olarak [Bu ders mesleğimde kullanabileceği m önemli bilgi ve becerileri kazandırdı.]	Değerlendirme [Sorular daha sonra tartışıldı ve yanıtlandı]	Değerlendirme [Sorular bilgi düzeyimi ölçmekteydi]
N	Valid Missing Mean	20 0 4,60	20 0 4,55	20 0 4,55	20 0 4,60

Statistics

		Değerlendirme [Sınav sonuçları adil bir şekilde puanlandı.]
N	Valid Missing Mean	20 0 4,40

Frequency Table

Bu ders, aşağıdaki program çıktılarının kazandırılmasında ne kadar katkı sağlamaktadır?

[Sanat Tarihi alanı ile ilgili konularda sözlü ve yazılı etkin iletişim kurma ve bu konulara

ilişkin çözüm önerilerini aktarabilme becerisi]

	Frequency	Percent	Valid Percent	Cumulative Percent
Valid				
kesinlikle katılmıyorum	1	5,0	5,0	5,0
kararsızım	1	5,0	5,0	10,0
katılıyorum	6	30,0	30,0	40,0
kesinlikle katılıyorum	12	60,0	60,0	100,0
Total	20	100,0	100,0	

Bu ders, aşağıdaki program çıktılarının kazandırılmasında ne kadar katkı sağlamaktadır?
[Sanat Tarihi alanında yeterli bilgiye sahip olma ve uygulama alanlarındaki problemleri saptama, tanımlama, analiz etme ve çözüm yöntemleri geliştirebilme becerisi]

	Frequency	Percent	Valid Percent	Cumulative Percent
Valid kesinlikle katılmıyorum	1	5,0	5,0	5,0
Valid katılıyorum	5	25,0	25,0	30,0
Valid kesinlikle katılıyorum	14	70,0	70,0	100,0
Total	20	100,0	100,0	

Bu ders, aşağıdaki program çıktılarının kazandırılmasında ne kadar katkı sağlamaktadır?
[Bireysel ve grup olarak alanı ile ilgili çalışmaları disiplinli ve gerektiğinde sorumluluk alarak etkin yürütebilme]

	Frequency	Percent	Valid Percent	Cumulative Percent
Valid kesinlikle katılmıyorum	1	5,0	5,0	5,0
Valid katılıyorum	6	30,0	30,0	35,0
Valid kesinlikle katılıyorum	13	65,0	65,0	100,0
Total	20	100,0	100,0	

Bu ders, aşağıdaki program çıktılarının kazandırılmasında ne kadar katkı sağlamaktadır?
[Sanat Tarihi uygulama alanlarındaki problemleri çözmek için bilişim teknolojilerini etkin olarak kullanabilme]

	Frequency	Percent	Valid Percent	Cumulative Percent
Valid kesinlikle katılmıyorum	2	10,0	10,0	10,0
Valid kararsızım	1	5,0	5,0	15,0
Valid katılıyorum	4	20,0	20,0	35,0
Valid kesinlikle katılıyorum	13	65,0	65,0	100,0
Total	20	100,0	100,0	

Bu ders, aşağıdaki program çıktılarının kazandırılmasında ne kadar katkı sağlamaktadır?
[Sanat Tarihi ile ilgili araştırmalarda ve faaliyetlerde bilimsel, kültürel, toplumsal ve mesleki etik değerlere uygun hareket etme becerisi]

	Frequency	Percent	Valid Percent	Cumulative Percent
--	-----------	---------	---------------	--------------------

	kesinlikle katılmıyorum	1	5,0	5,0	5,0
Valid	katılıyorum	7	35,0	35,0	40,0
	kesinlikle katılıyorum	12	60,0	60,0	100,0
	Total	20	100,0	100,0	

Bu ders, aşağıdaki program çıktılarının kazandırılmasında ne kadar katkı sağlamaktadır?

[Alanı ile ilgili problemleri çözebilecek ve meslektaşları ile iletişim kurabilecek düzeyde

yabancı dil öğrenebilme]

		Frequency	Percent	Valid Percent	Cumulative Percent
	kesinlikle katılmıyorum	2	10,0	10,0	10,0
Valid	kararsızım	1	5,0	5,0	15,0
	katılıyorum	5	25,0	25,0	40,0
	kesinlikle katılıyorum	12	60,0	60,0	100,0
	Total	20	100,0	100,0	

Bu ders, aşağıdaki program çıktılarının kazandırılmasında ne kadar katkı sağlamaktadır?

[Sosyal ve toplumsal problemleri fark etme ve çözüm geliştirebilme]

		Frequency	Percent	Valid Percent	Cumulative Percent
	kesinlikle katılmıyorum	1	5,0	5,0	5,0
Valid	kararsızım	1	5,0	5,0	10,0
	katılıyorum	6	30,0	30,0	40,0
	kesinlikle katılıyorum	12	60,0	60,0	100,0
	Total	20	100,0	100,0	

Bu ders, aşağıdaki program çıktılarının kazandırılmasında ne kadar katkı sağlamaktadır?

[İlgi duyduğu alanda kendini geliştirebilme]

		Frequency	Percent	Valid Percent	Cumulative Percent
	kesinlikle katılmıyorum	1	5,0	5,0	5,0
Valid	kararsızım	1	5,0	5,0	10,0
	katılıyorum	5	25,0	25,0	35,0
	kesinlikle katılıyorum	13	65,0	65,0	100,0
	Total	20	100,0	100,0	

Dersin sorumlusu ile ilgili olarak [Derse hazırlıklı gelir]

	Frequency	Percent	Valid Percent	Cumulative Percent	
Valid	kesinlikle katılmıyorum	1	5,0	5,0	5,0
	kararsızım	1	5,0	5,0	10,0
	katılıyorum	4	20,0	20,0	30,0
	kesinlikle katılıyorum	14	70,0	70,0	100,0
	Total	20	100,0	100,0	

Dersin sorumlusu ile ilgili olarak [Ders zamanını etkin kullanır]

	Frequency	Percent	Valid Percent	Cumulative Percent	
Valid	kesinlikle katılmıyorum	1	5,0	5,0	5,0
	katılıyorum	5	25,0	25,0	30,0
	kesinlikle katılıyorum	14	70,0	70,0	100,0
	Total	20	100,0	100,0	

Dersin sorumlusu ile ilgili olarak [Anlattığı konuya hakimdir.]

	Frequency	Percent	Valid Percent	Cumulative Percent	
Valid	kesinlikle katılmıyorum	1	5,0	5,0	5,0
	katılıyorum	4	20,0	20,0	25,0
	kesinlikle katılıyorum	15	75,0	75,0	100,0
	Total	20	100,0	100,0	

Dersin sorumlusu ile ilgili olarak [Dersi öğretmekte başarılıdır]

	Frequency	Percent	Valid Percent	Cumulative Percent	
Valid	kesinlikle katılmıyorum	1	5,0	5,0	5,0
	kararsızım	1	5,0	5,0	10,0
	katılıyorum	4	20,0	20,0	30,0
	kesinlikle katılıyorum	14	70,0	70,0	100,0
	Total	20	100,0	100,0	

Dersin sorumlusu ile ilgili olarak [Dersi yüzeysel olarak işler]

	Frequency	Percent	Valid Percent	Cumulative Percent
Valid kesinlikle katılmıyorum	7	35,0	35,0	35,0
katılmıyorum	2	10,0	10,0	45,0
kararsızım	1	5,0	5,0	50,0
katılıyorum	1	5,0	5,0	55,0
kesinlikle katılıyorum	9	45,0	45,0	100,0
Total	20	100,0	100,0	

Dersin sorumlusu ile ilgili olarak [Öğrencilere karşı olumludur]

	Frequency	Percent	Valid Percent	Cumulative Percent
Valid kesinlikle katılmıyorum	1	5,0	5,0	5,0
kararsızım	1	5,0	5,0	10,0
katılıyorum	4	20,0	20,0	30,0
kesinlikle katılıyorum	14	70,0	70,0	100,0
Total	20	100,0	100,0	

Dersin sorumlusu ile ilgili olarak [Öğrenciler arasında ayırım yapmaz]

	Frequency	Percent	Valid Percent	Cumulative Percent
Valid kesinlikle katılmıyorum	1	5,0	5,0	5,0
kararsızım	1	5,0	5,0	10,0
katılıyorum	4	20,0	20,0	30,0
kesinlikle katılıyorum	14	70,0	70,0	100,0
Total	20	100,0	100,0	

Dersin sorumlusu ile ilgili olarak [Ders saati dışında dersle ilgili olarak öğrenciye zaman ayırır]

	Frequency	Percent	Valid Percent	Cumulative Percent
Valid kesinlikle katılmıyorum	1	5,0	5,0	5,0

kararsızım	3	15,0	15,0	20,0
katılıyorum	2	10,0	10,0	30,0
kesinlikle katılıyorum	14	70,0	70,0	100,0
Total	20	100,0	100,0	

Dersin sorumlusu ile ilgili olarak [Sınav kağıdını incelemek için çekinmeden odasına gidebilirim]

	Frequency	Percent	Valid Percent	Cumulative Percent
kesinlikle katılmıyorum	1	5,0	5,0	5,0
kararsızım	1	5,0	5,0	10,0
Valid katılıyorum	3	15,0	15,0	25,0
kesinlikle katılıyorum	15	75,0	75,0	100,0
Total	20	100,0	100,0	

Dersin sorumlusu ile ilgili olarak [Ders sırasında çekinmeden soru sorabilirim]

	Frequency	Percent	Valid Percent	Cumulative Percent
kesinlikle katılmıyorum	1	5,0	5,0	5,0
kararsızım	1	5,0	5,0	10,0
Valid katılıyorum	4	20,0	20,0	30,0
kesinlikle katılıyorum	14	70,0	70,0	100,0
Total	20	100,0	100,0	

Ders ile ilgili olarak [Dönem başında dersin hedefi, içeriği ve öğrencilerden beklentiler açıklandı]

	Frequency	Percent	Valid Percent	Cumulative Percent
kesinlikle katılmıyorum	1	5,0	5,0	5,0
kararsızım	1	5,0	5,0	10,0
Valid katılıyorum	1	5,0	5,0	15,0
kesinlikle katılıyorum	17	85,0	85,0	100,0
Total	20	100,0	100,0	

Ders ile ilgili olarak [Ders ile ilgili kaynaklar tanıtıldı]

	Frequency	Percent	Valid Percent	Cumulative Percent
kesinlikle katılmıyorum	1	5,0	5,0	5,0
kararsızım	1	5,0	5,0	10,0
Valid katılıyorum	1	5,0	5,0	15,0
kesinlikle katılıyorum	17	85,0	85,0	100,0
Total	20	100,0	100,0	

Ders ile ilgili olarak [Ders kapsamındaki konular işlendi]

	Frequency	Percent	Valid Percent	Cumulative Percent
kesinlikle katılmıyorum	1	5,0	5,0	5,0
kararsızım	1	5,0	5,0	10,0
Valid katılıyorum	2	10,0	10,0	20,0
kesinlikle katılıyorum	16	80,0	80,0	100,0
Total	20	100,0	100,0	

Ders ile ilgili olarak [Anlatılan konuların düzeyi bana uygundu]

	Frequency	Percent	Valid Percent	Cumulative Percent
kesinlikle katılmıyorum	1	5,0	5,0	5,0
kararsızım	1	5,0	5,0	10,0
Valid katılıyorum	3	15,0	15,0	25,0
kesinlikle katılıyorum	15	75,0	75,0	100,0
Total	20	100,0	100,0	

Ders ile ilgili olarak [Bu ders mesleğimde kullanabileceğim önemli bilgi ve becerileri kazandırdı.]

	Frequency	Percent	Valid Percent	Cumulative Percent
kesinlikle katılmıyorum	1	5,0	5,0	5,0
kararsızım	1	5,0	5,0	10,0
Valid katılıyorum	3	15,0	15,0	25,0
kesinlikle katılıyorum	15	75,0	75,0	100,0

Total	20	100,0	100,0
-------	----	-------	-------

Değerlendirme [Sorular daha sonra tartışıldı ve yanıtlandı]

	Frequency	Percent	Valid Percent	Cumulative Percent
kesinlikle katılmıyorum	1	5,0	5,0	5,0
katılıyorum	4	20,0	20,0	25,0
kesinlikle katılıyorum	15	75,0	75,0	100,0
Total	20	100,0	100,0	

Değerlendirme [Sorular bilgi düzeyimi ölçmekteydi]

	Frequency	Percent	Valid Percent	Cumulative Percent
kesinlikle katılmıyorum	1	5,0	5,0	5,0
kararsızım	1	5,0	5,0	10,0
katılıyorum	2	10,0	10,0	20,0
kesinlikle katılıyorum	16	80,0	80,0	100,0
Total	20	100,0	100,0	

Değerlendirme [Sınav sonuçları adil bir şekilde puanlandı.]

	Frequency	Percent	Valid Percent	Cumulative Percent
kesinlikle katılmıyorum	1	5,0	5,0	5,0
kararsızım	3	15,0	15,0	20,0
katılıyorum	2	10,0	10,0	30,0
kesinlikle katılıyorum	14	70,0	70,0	100,0
Total	20	100,0	100,0	